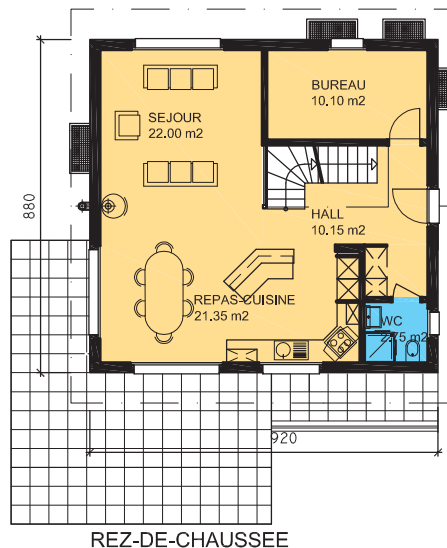
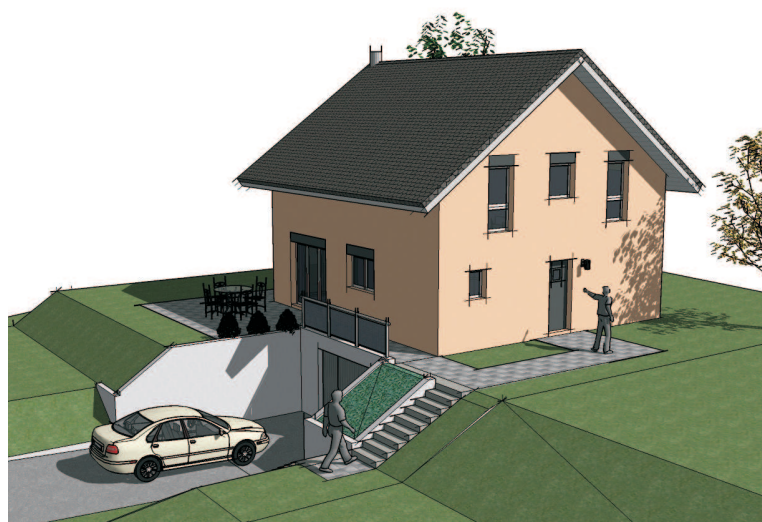
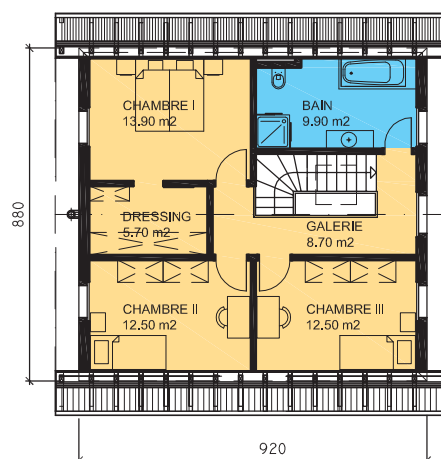




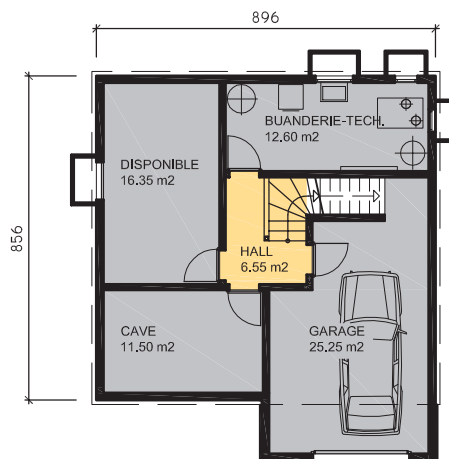
VILLA 2



REZ-DE-CHAUSSEE



ETAGE



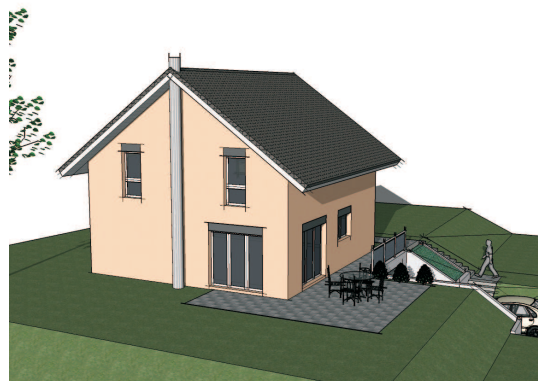
SOUS-SOL

Données techniques (villa de base) :

Volume SIA 710.00 m³
 Surface habitable : 162.00 m²
 Dimensions ext. : 9.20m x 8.80m

Options diverses :

- Extension sous-sol avec garage 1 place
- Couvert à voiture
- Panneaux solaires en toiture
- Pour production eau chaude
- PAC avec sonde géothermique



www.polygone-constructions.ch