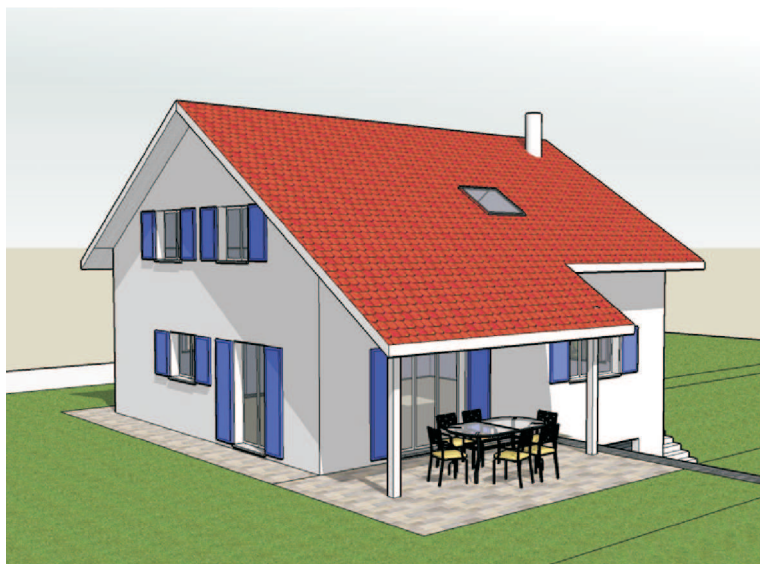
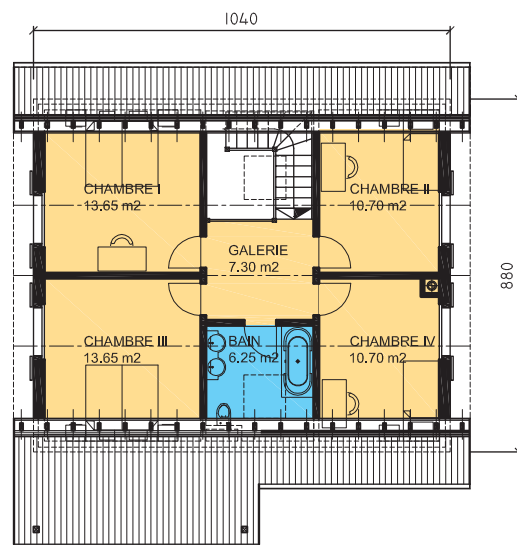




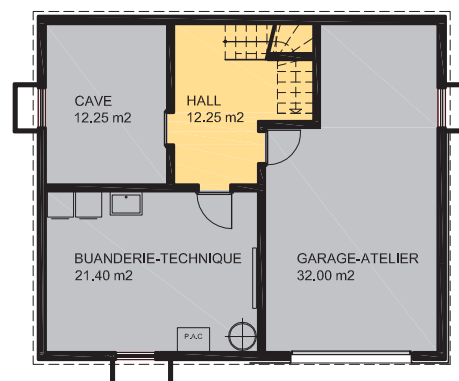
VILLA 4



REZ-DE-CHAUSSEE



ETAGE



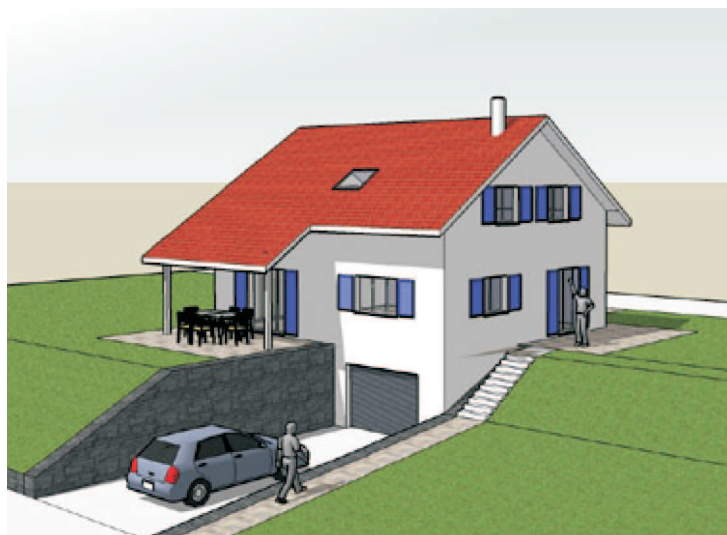
SOUS-SOL

Données techniques (villa de base) :

Volume SIA : 792.00 m³
 Surface habitable : 183.50 m²
 Dimensions ext. : 10.40m x 8.80m

Options diverses :

- Aménagement d'un garage au sous-sol
- Couvert terrasse
- Couvert à voiture
- 1/2 excavation
- Panneaux solaires en toiture
- Pour production eau chaude
- PAC avec sonde géothermique



www.polygone-constructions.ch